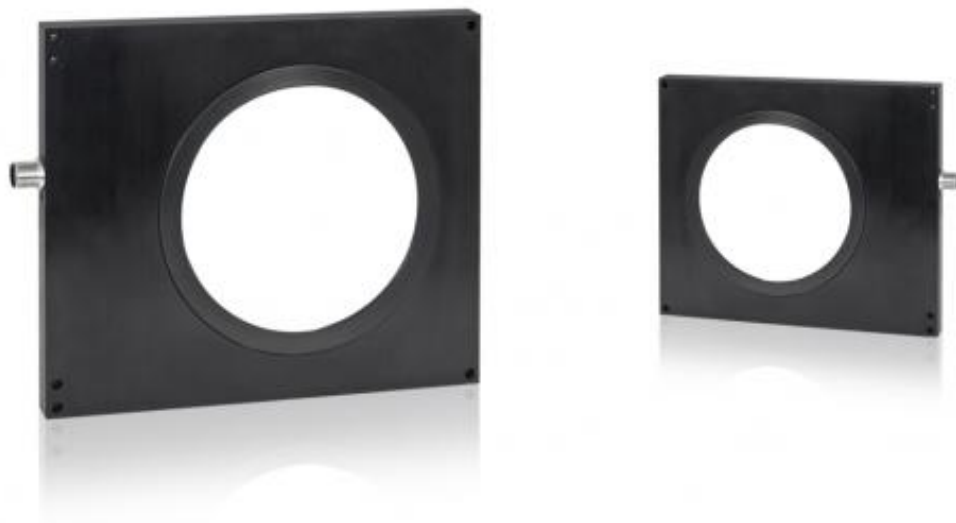


ТЕМНОПОЛЬНЫЕ ОСВЕТИТЕЛИ



Темнопольные осветители используются для подсветки краев или структуры объекта. При использовании темнопольного освещения только часть излучаемого света переносится на объектив камеры посредством отражения, преломления, дифракции диффузии света на структуре объекта.

С помощью этого метода царапины или рельефные коды могут быть надежно обнаружены. Темнопольные осветители di-soric работают со стандартным M12-разъемом и предлагают оптимизированный аппарат, включающий в себя силу света, стабильность и высокий класс защиты.

Основные характеристики:

- ✓ Яркое освещение
- ✓ Внутренний контроль мощности
- ✓ Единое световое поле
- ✓ Высокий класс защиты
- ✓ Вход внешней синхронизации
- ✓ Соединение с помощью M12
- ✓ Стандартный разъем / кабель
- ✓ Интенсивность света регулируется
- ✓ Различные цвета света
- ✓ Прочная конструкция корпуса