

Совершенство в движении



Королевский класс вентиляторов, систем управления и электродвигателей



## FE2owlet-ECQ

Тихое и умное решение для холодильных технологий

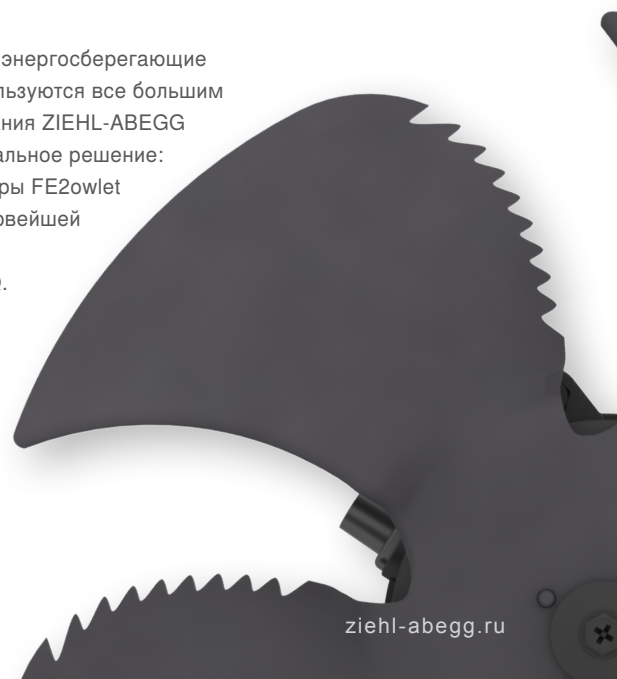


## Максимальная эффективность и минимальные энергозатраты для супермаркетов

**Чтобы обеспечить наличие свежих продуктов в супермаркете круглый год, требуется соответствующее охлаждение и хранение. Необходимые условия достигаются при помощи различных холодильных установок, таких как охлаждаемые витрины, мясные прилавки или холодильники и морозильные камеры.**

Для обеспечения высокого качества свежих продуктов необходимо поддерживать равномерное холодоснабжение – 24 часа в сутки, 365 дней в году. Это требует высоких энергозатрат и дополнительных расходов. К тому же, пониженный уровень шума при работе технологического оборудования становится чрезвычайно важным показателем для создания расслабляющей атмосферы в магазинах.

Эффективные и энергосберегающие вентиляторы пользуются все большим спросом. Компания ZIEHL-ABEGG предлагает идеальное решение: тихие вентиляторы FE2owlet в сочетании с новейшей технологией двигателей ECQ.



## Передовые холодильные технологии

### Энергосберегающие двигатели ECQ: эффективность – это всё

В прошлом вентиляторы, использовавшиеся в холодильных установках, приводились в движение в основном двигателями с расщепленными полюсами. Такие двигатели имеют чрезвычайно низкую энергоэффективность (18 %). Это означает, что 82% энергии преобразуется в тепловые потери, что приводит в свою очередь к увеличенной потребности в холоде и увеличенному потреблению энергии.

Для сравнения: сверхэффективные двигатели ECQ компании ZIEHL-ABEGG обладают эффективностью до 65%. В результате эти двигатели выделяют меньше тепла и обладают значительно лучшим показателем энергопотребления.

### Больше эффективности по спецификации заказчика

Вентиляторы, используемые в холодильных установках, как правило, имеют две скорости вращения. Новые энергосберегающие двигатели ECQ компании ZIEHL-ABEGG предлагают новый уровень удобства в эксплуатации – трехскоростной вентилятор.

Они свободно программируются с помощью USB кабеля ПК, что является большим преимуществом особенно в области переоснащения. Существующие установки могут быть легко доработаны с помощью применения энергосберегающих технологий, что в результате позволит сократить расходы на эксплуатацию.

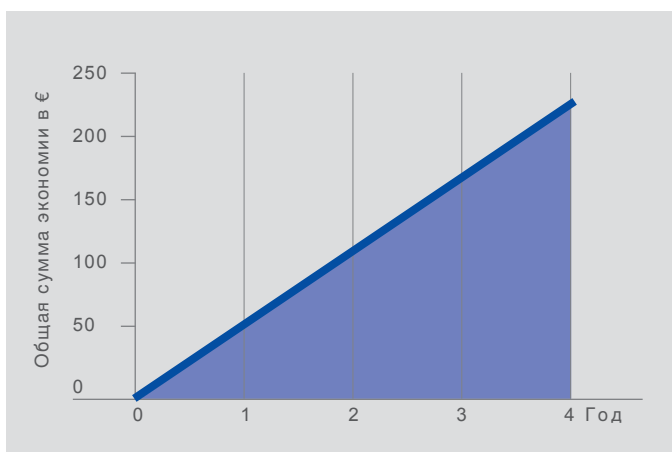
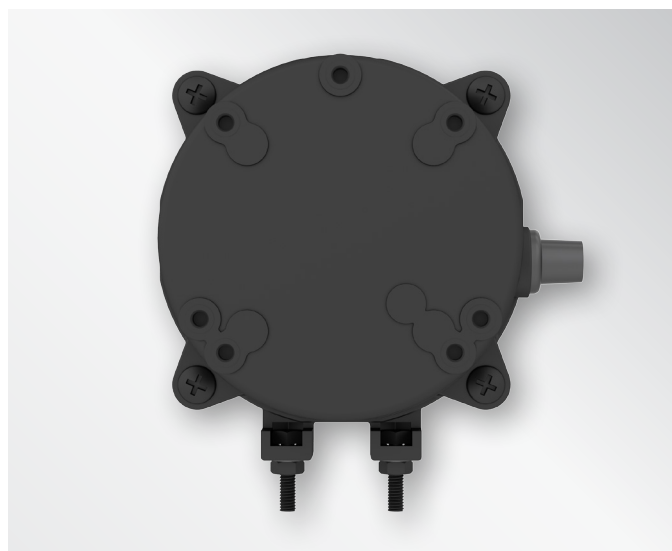
### Энергосберегающая бионическая форма лопасти показывает превосходные аэродинамические характеристики

Вентиляторы FE2owlet - это уникальная производительность и отличные аэродинамические свойства.

На разработку инновационной геометрии лопасти нас вдохновила сама природа: крылья совы послужили моделью для дизайна аэродинамически оптимизированной формы.

Сочетание вентиляторов FE2owlet с новейшими двигателями ECQ предоставляет значительно больше преимуществ:

- Сверхнизкий уровень шума
  - Сокращение эксплуатационных расходов
  - Высокопроизводительный композитный материал для лучшего сопротивления коррозии и высокий уровень износоустойчивости
  - Исключительное качество и надежность
  - Экономное использование природных ресурсов



**Пример:** Вентилятор FE2owlet с двигателем ECQ в сравнении с традиционным вентилятором с двигателем с расщепленными полюсами (254 мм) при круглосуточной работе и стоимости энергии € 0,15 кВт-ч

# The Royal League

